



Gobierno de Reconciliación  
y Unidad Nacional

*El Pueblo, Presidente!*

2020  
TE AMAMOS  
Nicaragua

PATRIA!  
PAZI!  
PARVENIR!

## MINISTERIO DE EDUCACIÓN

### DIRECCIÓN DE EDUCACIÓN ESPECIAL INCLUYENTE

#### Guía para la nivelación de Estudiantes con Discapacidad Auditiva

#### Datos Generales:

Nombre del centro educativo: \_\_\_\_\_

No de Guía: 1

Modalidad: Educación Especial

Grado: 1º

Asignatura: Matemática

#### Competencia:

- Resuelve situaciones en diferentes contextos, relacionados con la adición de números naturales hasta 10.

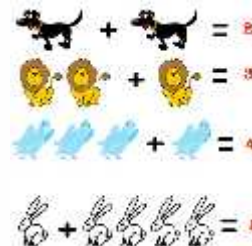
#### Indicador de logro:

- Aplica los sentidos de la adición en el cálculo de sumas menores o iguales que 5 al resolver situaciones de diferentes contextos, poniendo en práctica el valor de la solidaridad.

Período: 45 minutos.

#### Actividades de Aprendizaje: (estudios de casos, experimentos sencillos, ejercicios de aplicación del contexto).

- Observa los conjuntos presentados por la docente conformado con elementos concretos (5 lápices, 2 borradores, 3 cuadernos, 1 regla, 4 libros...) enfatizando en el número representado.
- Realiza los signos manuales de cada uno de los números correspondientes a los conjuntos presentados, a través de la respuesta a la pregunta que realiza la docente de ¿Cuántos objetos o cosas tengo aquí?
- Observa la descomposición representada por la docente con apoyo del material concreto presentado, usando la mano derecha e izquierda ej: Mano izquierda 3 lápices y mano derecha 2 lápices, se juntan ambas manos y se obtienen 5 lápices. Seguidamente se hace el mismo ejercicio con los borradores y hasta con los mismos niños del grupo de clase.



**CRISTIANA, SOCIALISTA, SOLIDARIA!**

MINISTERIO DE EDUCACIÓN

DIRECCIÓN DE EDUCACIÓN ESPECIAL - TELÉFONOS: 2253-8490

CTSCO 182 (Secretaría) y 230 (Directora) - PAGINA WEB:

www.mined.gob.ni - EMAIL: rugamas@mined.gob.ni

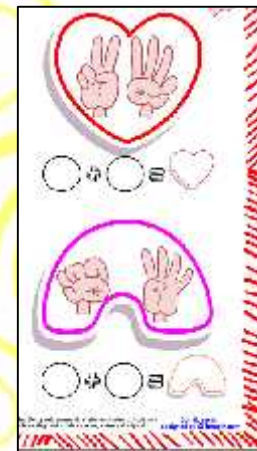
- Atiende la explicación que realiza la docente con apoyo de los dibujos de conjuntos expuestos en la pizarra, sobre el proceso de la adición y el signo que representa esta operación matemática.

Ejercita el alfabeto manual con cada una de las expresiones matemáticas que representa la adición de números menores que 5.

- Escribe representación numérica de las operaciones ejemplificadas anteriormente:

**1+1 = 2    2+1=3    3+1= 4    1+4= 5.**

- Completa los ejercicios en la hoja de aplicación facilitada por la docente en grupos colaborativos de trabajo de 2 miembros, mostrando compañerismo, tolerancia y respeto.



- Presenta con orden y estética su trabajo en plenario, enfatizando en los signos manuales de cada expresión matemática y su correspondiente escritura, corrige errores con ayuda de la docente y compañeros de clase.

### Actividades de Evaluación:

- Completa las operaciones de adición escritas por la docente en la pizarra, demostrando orden y estética.

**1+1 =      2+1=      3+1=      1+4=      3+2=      2+2=**



Gobierno de Reconciliación  
y Unidad Nacional

*El Pueblo, Presidente!*

2020  
TE AMAMOS  
Nicaragua

PATRIA!  
PAZI!  
PARVENIR!

## MINISTERIO DE EDUCACIÓN

### DIRECCIÓN DE EDUCACIÓN ESPECIAL INCLUYENTE

#### Guía para la nivelación de Estudiantes con Discapacidad Auditiva

##### Datos Generales:

Nombre del centro educativo: \_\_\_\_\_

No de Guía: 1

Modalidad: Educación Especial

Grado: 1º

Asignatura: Lengua y Literatura

##### Competencia:

- Aplica los grupos fonemáticos (vocálicos y consonánticos) con sus correspondientes grafías en su expresión oral y escrita.

**Indicador de logro:** Pronuncia los sonidos del grupo fonemático: /m/, /p/, /y / de enlace.

**AC:** Señala las grafías de: m/, /p/, /y / de enlace.

- Discrimina los sonidos del grupo fonemático y sus correspondientes grafías. /m/, /p/, /y / de enlace.

**AC:** Discrimina visualmente los signos o grafías de: m/, /p/, /y / de enlace.

**Contenido:** Grupo Fonemáticos /m/, /p/

Vocabulario con nuevas palabras fonema

**AC:** Grafías /m/, /p/

Vocabulario con nuevas palabras fonema

**Período:** 90 minutos

**Actividades de Aprendizaje:** (estudios de casos, experimentos sencillos, ejercicios de aplicación del contexto).

- Observa y comenta sobre las imágenes presentadas por la docente, las que contienen representaciones de animales con sus nombres correspondientes.



CRISTIANA, SOCIALISTA, SOLIDARIA!

MINISTERIO DE EDUCACIÓN

DIRECCIÓN DE EDUCACIÓN ESPECIAL - TELÉFONOS: 2253-8490

CTSCO 182 (Secretaría) y 230 (Directora) - PAGINA WEB:

www.mined.gob.ni - EMAIL: rugamas@mined.gob.ni



Gobierno de Reconciliación y Unidad Nacional

El Pueblo, Presidente!

2020 TE AMAMOS Nicaragua

PATRIA! PAZI! PARVENIR!

Ejemplo:



Mono



Mosca



Mariposa



Murciélago

- Observa con detenimiento las grafías pintadas en color rojo, destacando la forma que tiene la letra con el dedo índice.
- Señala en el rincón de aprendizaje de Lengua y Literatura, letras iguales a la grafía en estudio.
- Observa la lista de palabras escritas en papelógrafo y ubicadas en la pizarra y señala con un círculo la letra o grafía en estudio.
- Atiende la demostración que realiza la docente del signo manual que representa la letra M.
- Ejercita el signo manual presentado con apoyo de la docente, corrige errores.
- Colorea en el color rojo la letra M en la lista de palabras facilitada por la docente en una hoja de aplicación, este trabajo lo realizará de manera colaborativa en parejas.
- Recuerda las letras vocales estudiadas anteriormente con apoyo las tarjetas expuestas en el rincón de Lengua y Literatura.



- Realiza con apoyo de la docente la unión de la grafía M con cada una de las vocales anteriormente estudiadas, de la siguiente manera:



CRISTIANA, SOCIALISTA, SOLIDARIA!

MINISTERIO DE EDUCACIÓN

DIRECCIÓN DE EDUCACIÓN ESPECIAL - TELÉFONOS: 2253-8490

CTSCO 182 (Secretaría) y 230 (Directora) - PAGINA WEB:

www.mined.gob.ni - EMAIL: rugamas@mined.gob.ni



Gobierno de Reconciliación  
y Unidad Nacional

*El Pueblo, Presidente!*

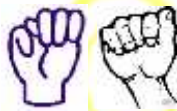
2020  
TE AMAMOS Nicaragua

PATRIA!  
PAZI!  
PERVENIR!

- Ejercita en grupos de trabajo de 2 miembros los signos manuales de las sílabas obtenidas, comparten al plenario demostrando respeto, orden, colaboración y compañerismo, enfatizará la docente en el respeto a las normas de protocolo establecidas.
- Realiza los trazos o escritura de las sílabas estudiadas con orden, estética y claridad en su cuaderno de trabajo.

#### Actividades de Evaluación:

- Señala con un círculo las sílabas estudiadas en los nombres de las imágenes presentadas inicialmente por la docente (la docente ubica nuevamente la imágenes de los animales) y realiza los signos manuales aprendidos.



*Vamos  
Adelante!*  
CON AMOR,  
ESPERANZA  
Y ALEGRÍA!



**CRISTIANA, SOCIALISTA, SOLIDARIA!**

MINISTERIO DE EDUCACIÓN

DIRECCIÓN DE EDUCACIÓN ESPECIAL - TELÉFONOS: 2253-8490

CTSCO 182 (Secretaría) y 230 (Directora) - PAGINA WEB:

www.mined.gob.ni - EMAIL: rugamas@mined.gob.ni