

Guía de Autoaprendizaje: Reforzamiento.

Datos Generales:

Nombre del centro educativo: _____

No de Guía: _____ Modalidad: Secundaria a Distancia en el Campo

Grado: Séptimo Asignatura: Geografía de Nicaragua

Indicador de logro: Argumenta con claridad los elementos y factores que modifican el clima y su influencia en las actividades que realiza la población de su comunidad y país.

Contenido:

- ❖ Características físico - geográficas de la comunidad y país.
- ❖ Formas del relieve: llanos, cerros, ríos, valles.
- ❖ Distribución geográfica de las formas del relieve.
- ❖ Tipos de suelo y composición. (arenosos, arcillosos, limosos, suelos orgánicos).

Actividades de Aprendizaje:

Estimada y estimado estudiante:

Esta guía de la asignatura de geografía de Nicaragua, apoyado en el módulo autoformativo será una herramienta útil y eficaz, para nuestro estudio independiente.

1. Une con una línea la información de la columna A según corresponda a la columna B referente a las formas del relieve.

Columna A

Una planicie extensa situada a una cierta altura sobre el nivel del mar.

Es una serie de montañas que se presentan enlazadas entre sí.

Es una gran extensión de tierra plana o con ligeras ondulaciones.

Columna B

Cordilleras

Mesetas

Colina

Es una elevación de menor altura que una montaña.

Llanuras

Es una depresión entre dos vertientes o montañas.

Valle

Son un subconjunto de montañas pequeñas, dentro de un conjunto de montañas más grandes.

Sierra

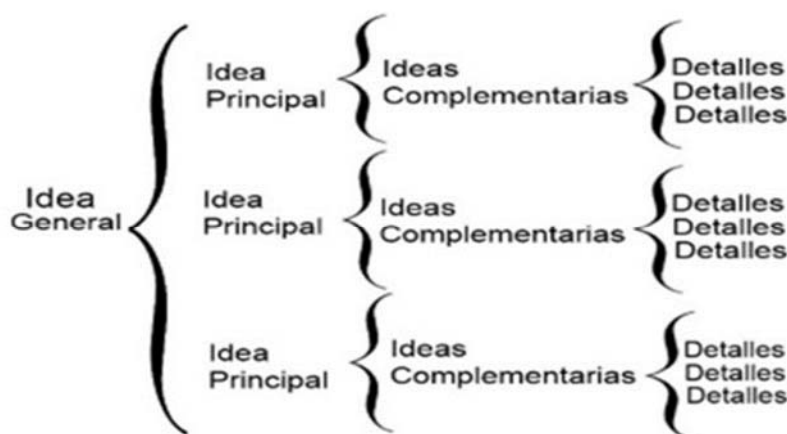
Es una elevación natural de gran altura.

Montaña

2. Reflexionemos y compartamos sobre las diferentes formas de relieve que existen en su comunidad.

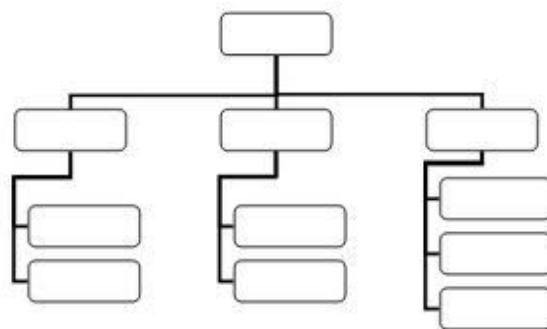
3. ¿Qué entiendes por espacio geográfico?

4. A través de un cuadro sinóptico representaremos la distribución geográfica de las formas de relieve, apoyándonos del módulo autoformativo de ciencias sociales de 7º, unidad II. Ejemplo:



5. Expliquemos de forma sencilla el significado de suelo.

6. Elaboremos un mapa conceptual de los tipos de suelos. Esta información se encuentra en la segunda unidad del módulo autoformativo de 7º de Ciencias Sociales.



7. ¿Cuáles son los principales componentes que conforman el suelo? Explique cada uno de ellos. Esta información se encuentra en la segunda unidad del módulo autoformativo de 7° de ciencias sociales.

8. ¿Por qué son importante los suelos según su utilidad?

Actividades de Evaluación:

- Identifiquemos la respuesta que estime conveniente de la información de la columna A con respecto a la columna B referente a las formas del relieve.
- Describamos las diferentes formas de relieve que existen en nuestra comunidad.
- Definamos con nuestras propias palabras ¿qué es un espacio geográfico?
- Hagamos un cuadro sinóptico considerando la distribución geográfica de las formas de relieve de Nicaragua.
- Definamos con nuestras propias palabras el significado de suelo.
- Destaquemos los principales tipos de suelos y su composición e importancia.

Una vez resuelta la guía compartámosla con el docente para su revisión. Corrijámosla si es necesario.