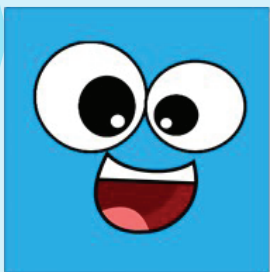


Cuerpos y Figuras Geométricas

¿Qué son las figuras geométricas?

Las figuras geométricas tienen 2 dimensiones y se pueden dibujar usando líneas rectas y curvas.

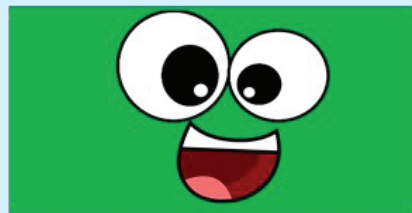
Algunos ejemplos de figuras geométricas son:



Cuadrado



Triángulo



Rectángulo

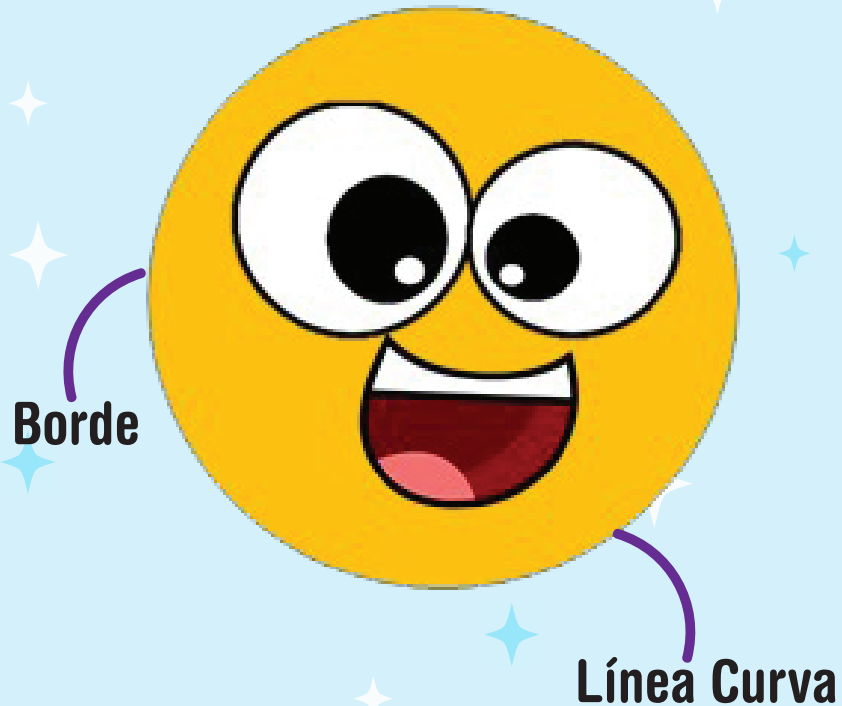


Círculo



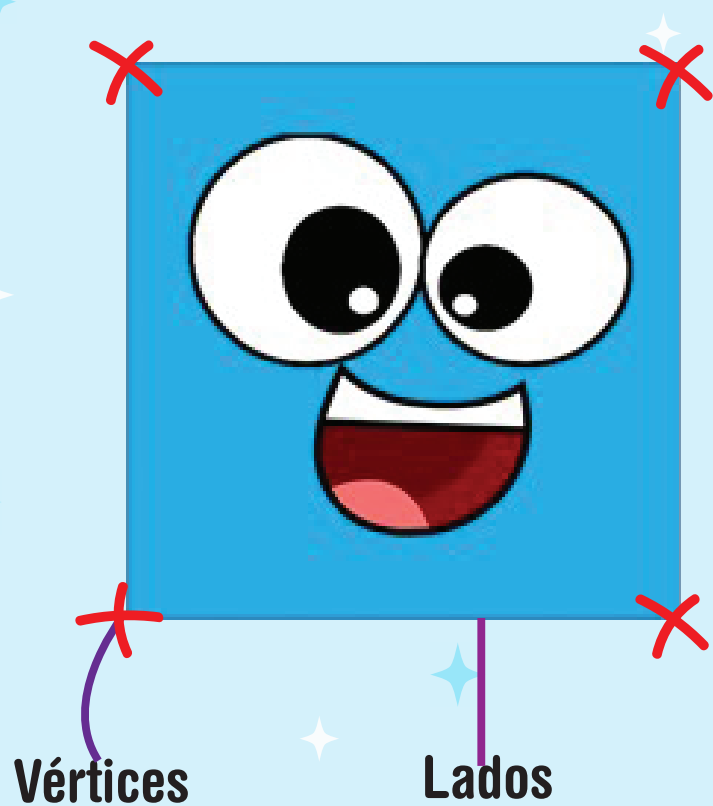
Rombo

Círculo



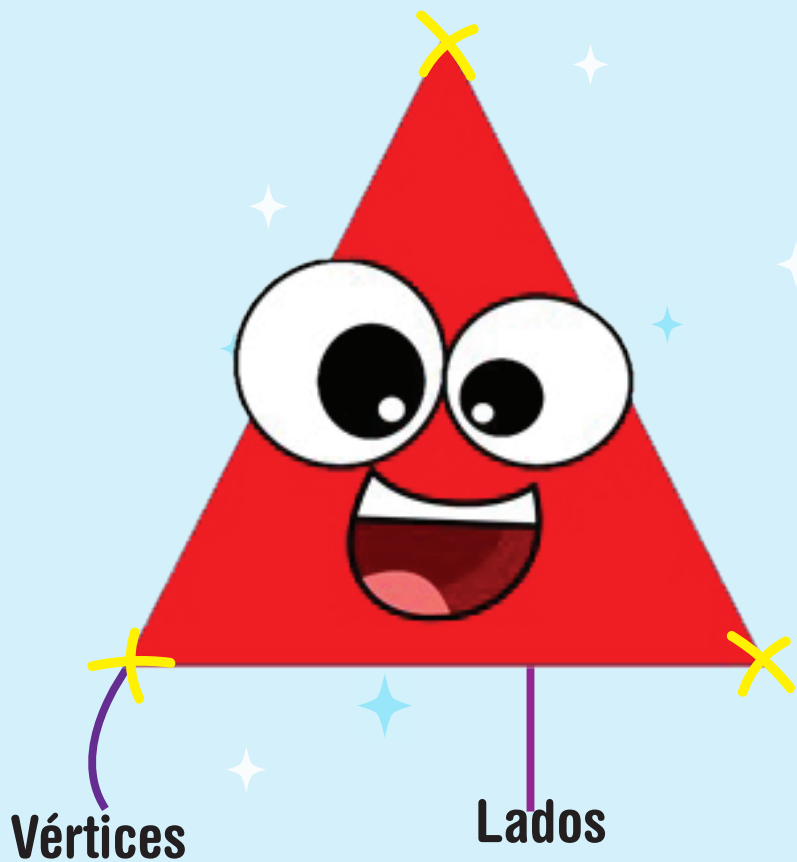
1. No tiene lados.
2. No tiene vértices.
3. Es diferente a las otras figuras, ya que se forma con una línea curva.
4. Tiene un borde.

Cuadrado



1. Tiene 4 lados iguales.
2. Tiene 4 vértices.
3. Está hecho con líneas rectas.
4. Tiene un borde.

Triángulo

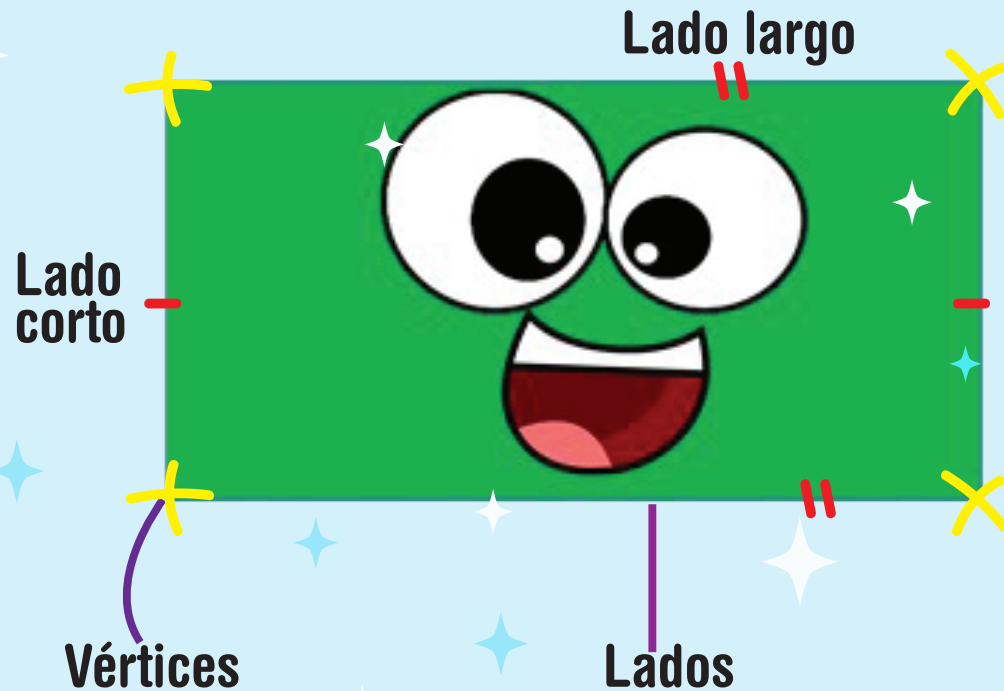


1. Tiene 3 lados.

2. Tiene 3 vértices.

3. Está hecho con líneas rectas.

Rectángulo

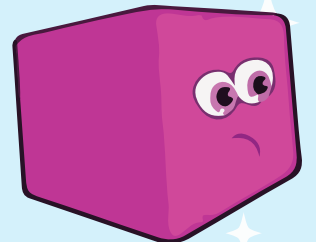
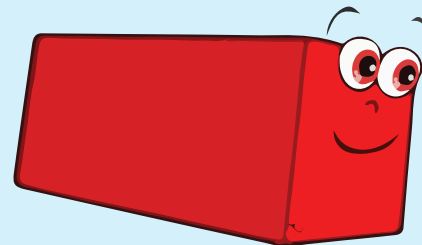
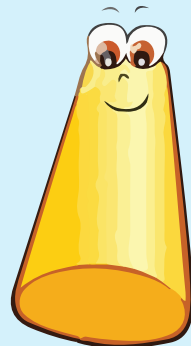
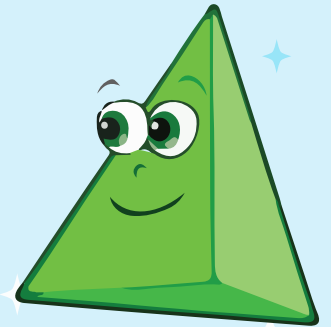
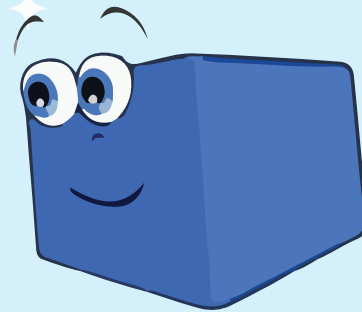


1. Tiene 4 lados, pero no son iguales.
2. Tiene 2 lados “cortos” y 2 lados “largos”.
3. Tiene 4 vértices.
4. Está hecho con líneas rectas.

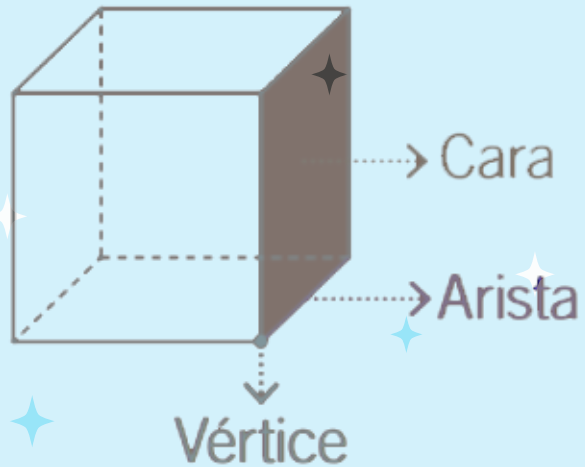
¿Qué son los Cuerpos Geométricos?

Los cuerpos geométricos tienen 3 dimensiones. En nuestro entorno podemos observar diversos objetos que se asemejan a los cuerpos geométricos.

Algunos ejemplos son:

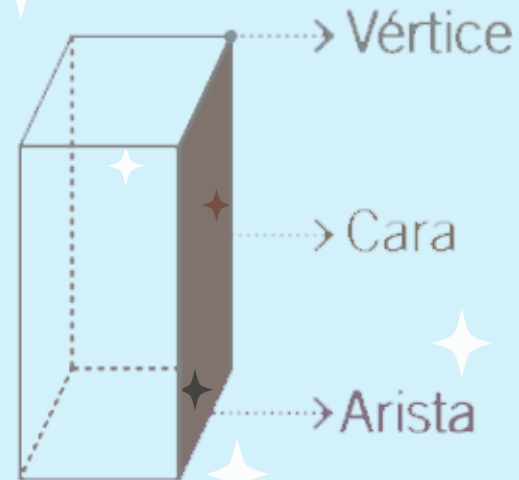


Algunas Características



Cubo

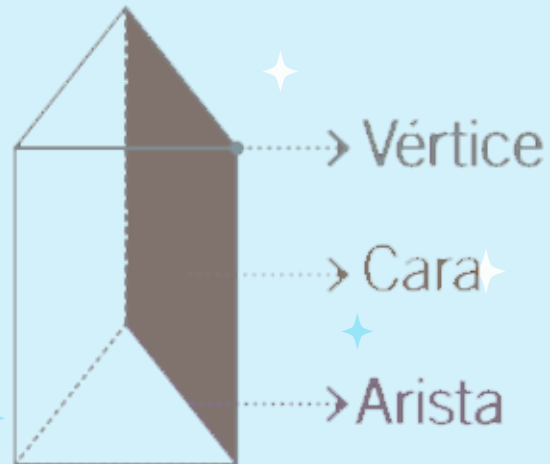
1. Tiene 6 caras iguales.
2. Tiene 8 vértices.
3. Tiene 12 aristas.



Paralelepípedo

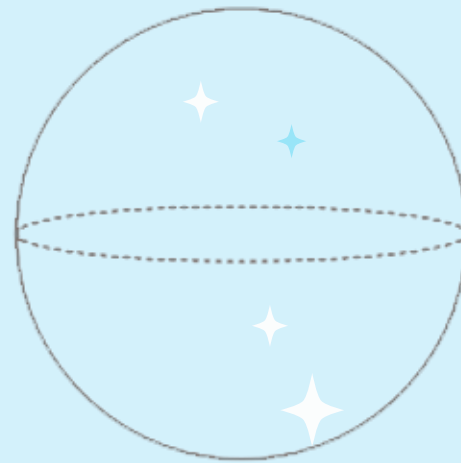
1. Tiene 6 caras.
2. Tiene 8 vértices.
3. Tiene 12 aristas.

Algunas Características



Prisma Triangular

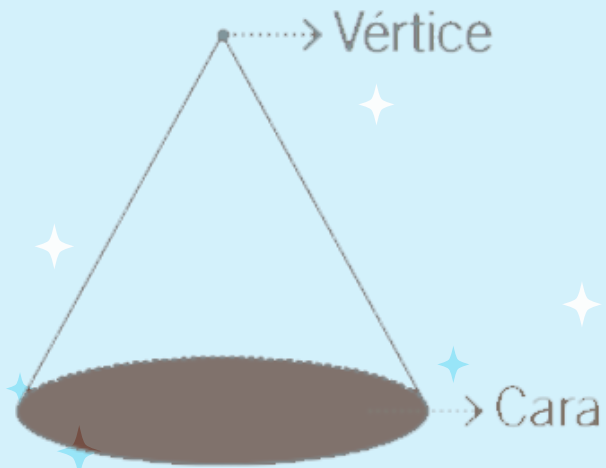
1. Tiene 5 caras.
2. Tiene 6 vértices
3. Tiene 9 aristas.



Esfera

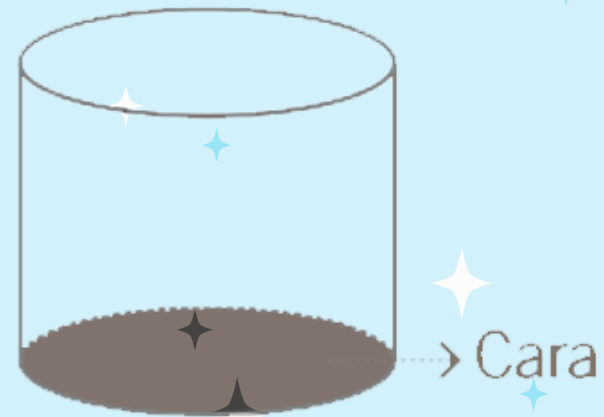
1. No tiene caras.
2. No tiene vértices.
3. No tiene aristas.

Algunas Características



Cono

- 1. Tiene 1 cara plana circular (base) y 1 cara lateral curva.
- 2. Tiene 1 vértice.
- 3. No tiene aristas.



Cilindro

- 1. Tiene 2 caras planas circulares (bases) y 1 cara lateral curva.
- 2. No tiene vértices.
- 3. No tiene aristas.